

ARRONDISSEMENT DE ROANNE
22 RUE MULSANT — ROANNE

CONSTRUCTION D'UN BATIMENT
A USAGE DE BUREAUX

FAÇADE EST - FAÇADE OUEST

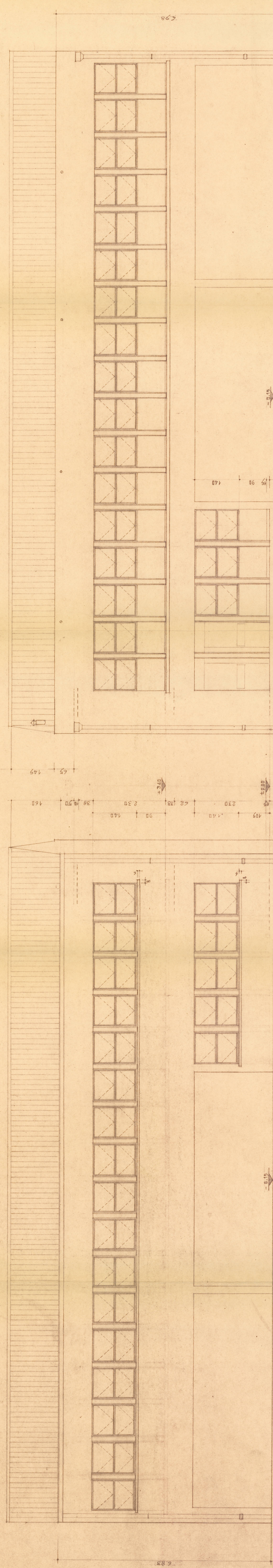
ECHELLE: 2 cm. par METRE
ROANNE LE 1^{er} OCTOBRE 1963

Nº 455-7

| | |
|---|--------------------------------------|
| J. M. PAVERO ARCHITECTE D. P. L. G. | MODIFICATIONS le 19 novembre 1963 |
| | ROANNE LE : |

présenté par l'ingénieur en chef, soussigné :

ETIENNE LE:



FACADE NORD

FACADESUD